

## Lesson 6 句子类型 - 陈述句

英语句子按照语气可以分为陈述句、疑问句、祈使句和感叹句。本课主要讲解陈述句。

### 1 陈述句的定义

陈述句说明一个事实或陈述一个看法，分为肯定陈述句和否定陈述句两种。陈述句中，主语在前，谓语在后，书写时句末用句号。

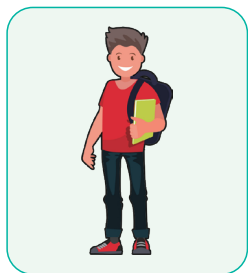
- Light travels faster than sound. 光比声音传播得快。(说明事实)
- The film is very boring. 这部电影很无聊。(陈述一个看法)

### 2 否定陈述句



#### 2.1 在 be 动词、助动词或情态动词后加 not

当陈述句中的谓语部分有 be 动词、助动词 have、has 或情态动词 can、may、must、will、shall 等时，变否定只需在后面加 not 即可。



- |                                     |   |                                               |
|-------------------------------------|---|-----------------------------------------------|
| • I am a student.<br>我是一个学生。        | → | • I <b>am not</b> a student.<br>我不是一个学生。      |
| • Tom can speak English.<br>汤姆会说英语。 | → | • Tom <b>can't</b> speak English.<br>汤姆不会说英语。 |



#### 2.2 实义动词变否定，借助助动词再加 not

当陈述句中的谓语是实义动词时，变否定需要借助助动词 do、does、did，再加 not。请注意，当借助助动词变否定后，后面的实义动词需要使用原形。

- I live with my grandparents. → • I **do not** live with my grandparents.  
我和祖父母一起住。 我不和祖父母一起住。
- She likes summer. → • She **doesn't** like summer.  
她喜欢夏天。 她不喜欢夏天。
- I went to a museum last week. → • I **did not** go to a museum last week.  
我上周去了一家博物馆。 我上周没去博物馆。

★★★ 本课小结 ★★★

