

Lesson 60 一般过去时 (实义动词的否定与疑问)

本课我们来继续学习含有实义动词的一般过去时的其他句型。

1 否定句

在实义动词的一般过去时中，否定句要使用助动词 do/does 的过去式 did，在 did 后面加 not，可缩写为 didn't，最后把 didn't 后面的动词还原为原形。其结构为：主语 + didn't + 实义动词原形 + 其他。

I / We / You / They / He / She / It

did not / didn't

work / watch / have...

- They **watched** TV yesterday evening. 他们昨晚看电视了。
- They **didn't watch** TV yesterday evening. 他们昨晚没有看电视。

2 一般疑问句

一般疑问句中需要把助动词 did 提至主语前面，后面接实义动词的原形。其结构为：Did + 主语 + 实义动词原形 + 其他。用 Yes/No 做简短回答。

提问	Did	I / he / she / it / we / you / they	work...? / watch...? / have...?
肯定回答	Yes, I / he / she / it / we / you / they did .		
否定回答	No, I / he / she / it / we / you / they didn't .		

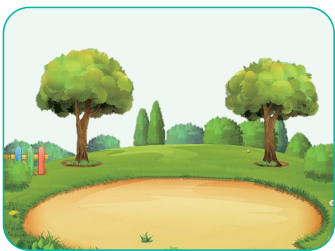


- - Did Daisy come to the party? 黛西来参加聚会了吗?
- Yes, she did. 是的，她来了。
- - Did your parents have a good holiday? 你父母假期愉快吗?
- Yes, they did. 是的，他们玩得很开心。

3 特殊疑问句

3.1 当疑问词不作主语时

当疑问词在句中不作主语时，一般过去时的特殊疑问句结构为：特殊疑问词 + did + 主语 + 实义动词原形 + 其他。



- - **What** did you do last night? 你昨晚做了什么?
- I went to the park. 我去公园了。

3.2 当疑问词作主语时

当疑问词在句中作主语时，一般过去时的特殊疑问句需要把原句中的主语换成特殊疑问词，然后保持句子其余部分不变，其结构为：特殊疑问词 + 实义动词过去式 + 其他。



- **Linda** went to the museum yesterday. 琳达昨天去博物馆了。
- **Who** went to the museum yesterday? 谁昨天去博物馆了?

★★★ 本课小结 ★★★

