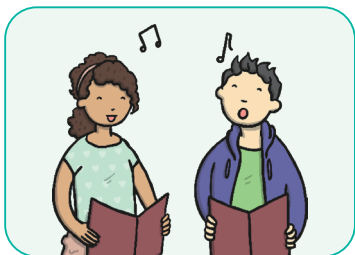


Lesson 31 情态动词的否定

情态动词与助动词一样，后面直接加 not 就构成了否定形式，且谓语动词没有人称和单复数的变化。其结构为：主语 + 情态动词 + not + 动词原形。

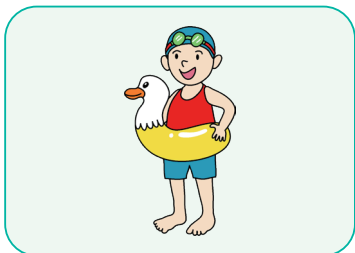
1 can 的肯定和否定

在 can 后面直接加上 not 构成否定，变成 can't / cannot，表示“不能 / 没有能力做某事”。



肯定句：• We **can** sing. 我们会唱歌。

否定句：• We **can't/cannot** sing. 我们不会唱歌。

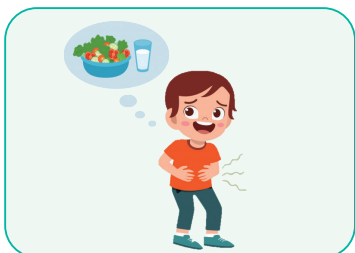


肯定句：• He **can** swim. 他会游泳。

否定句：• He **can't/cannot** swim. 他不会游泳。

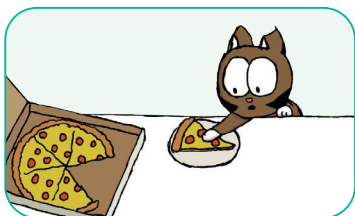
2 must 的肯定和否定

must 表示“得去做某事”，否定形式直接在 must 后面加 not，构成 mustn't，表示“不准做某事”或者“做某事是错的”。



肯定句：• I am very hungry. I **must** eat something.

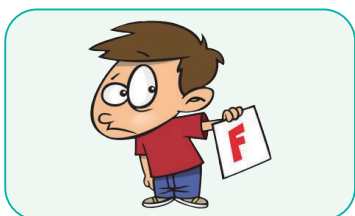
我很饿，我得吃点东西。



否定句: • You **mustn't** touch the pizza! = Don't touch the pizza!
你不许碰披萨!

3 should 的肯定和否定

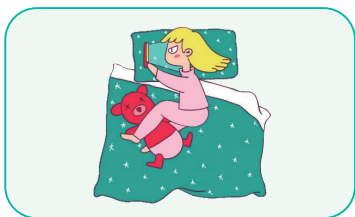
should 意为“应该做某事”，表示一种劝告、建议，语气比 must 弱。其否定形式直接在后面加 not，变成 shouldn't，表示“不应该 / 不建议做某事”。



肯定句: • Tom doesn't study enough. He **should** study harder.
汤姆学得不够，他应该更努力学习。



否定句: • You **shouldn't** watch TV so much.
你不应该看那么多电视。



否定句: • Lisa **shouldn't** play on her phone at night.
丽萨不应该在晚上玩手机。

★★★ 本课小结 ★★★

情态动词的否定直接在它后面加 not

主语	情态动词	否定	动词原形
I / We / You / They / He / She / It	can should must ...	not	work play do have ...