

Lesson 9 人称代词

1 代词的定义

代词就是代替名词以及起名词作用的词，多数代词具有名词的功能。代词的英语单词是 pronoun，简称 pron.。

pron.

我是代词。
我可以代替名词。

如下所示，She 就是代指 Lucy，it 代指猫咪 cat。



- Lucy has a cat. 露西有一只猫。
- She loves it very much. 她非常爱它。

2 代词的分类

按照意义、特征以及在句子中的作用，代词可以分为人称代词、物主代词、反身代词、指示代词、疑问代词和不定代词等。在初级语法中，我们主要讲解人称代词、物主代词和指示代词。

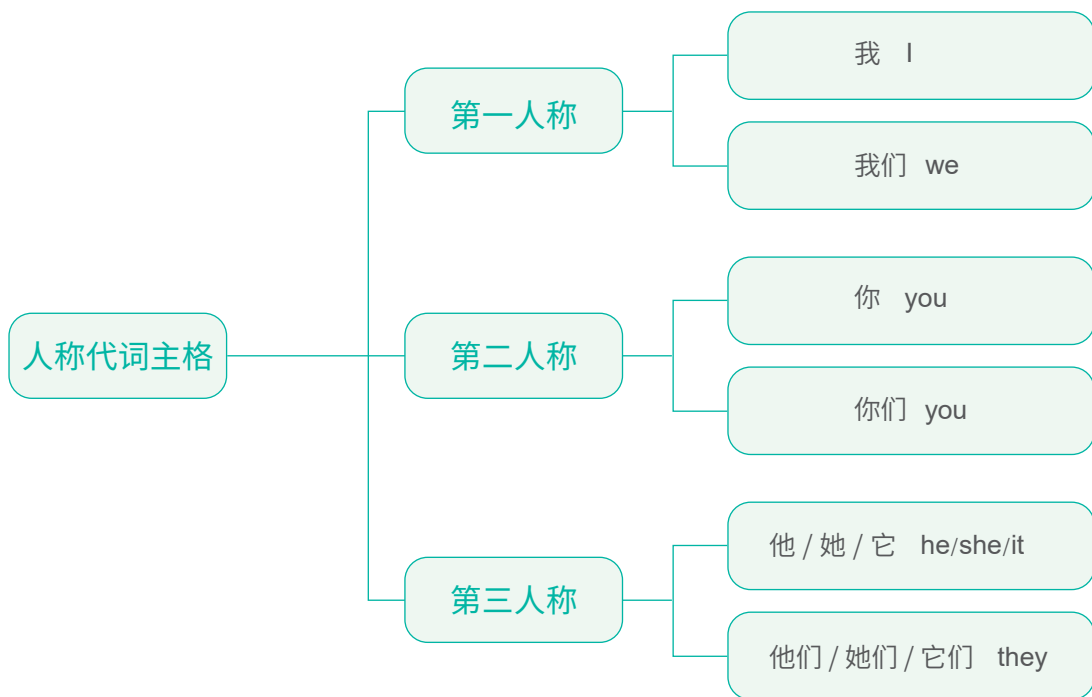
3 人称代词

人称代词就是指代“你”“我”“他”“我们”等人称的词，有人称代词主格和人称代词宾格两种形式，两者均有第一、第二、第三人称以及单复数之分。



3.1 人称代词主格

人称代词主格是指在句子中作主语的人称，各人称与单复数总结如下：



• **They** are playing. 他们正在玩。

• **She** is jumping. 她正在跳。

★★★ be 动词的使用 ★★★

上面两个例子中，大家注意到人称代词后面的词有什么区别吗？为什么第一个用 are，第二个用 is 呢？原来它们是不同的 be 动词。

英语中的 be 动词有 am、is、are 三种形态，相当于中文里的“是”。be 动词的使用要与人称代词保持一致，即 am 用于第一人单数 I 的后面；is 用于第三人单数 he/she/it 的后面；are 用于第二人称与各人称复数 you/we/they 的后面。

📢 巧记口诀

- 我 (I) 用 am
- 你 (you) 用 are
- is 跟着他 (he) 她 (she) 它 (it)
- 单数 is
- 复数 are



3.2 人称代词宾格

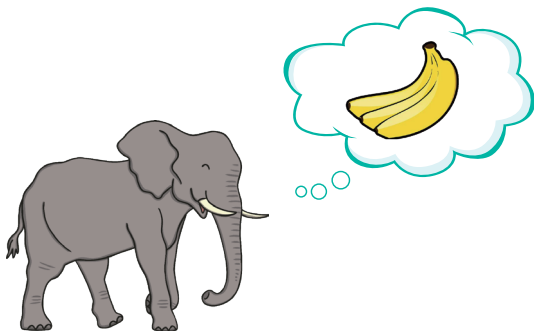
★ (1) 人称代词宾格是指在句子中作宾语的人称。比如，下面两个句子中都有“我”，但用法不一样。第一句“我是一头大象”，“我”是这个句子的主语，所以用 I；而第二句“给我一些香蕉”，“我”是动作“给”的承受者，所以需要使用宾格。me 就是 I 的宾格形式。

主格

- I am an elephant. 我是一头大象。

- Give me bananas. 给我一些香蕉。

宾格



★ (2) 宾格在句子中作动词或介词的宾语，常跟在动词或介词的后面。

- Can you help me? 你能帮助我吗？
- You can go swimming with us. 你可以和我们一起去游泳。

★★★ 本课小结 ★★★

人称代词主格与人称代词宾格

	第一人称		第二人称		第三人称	
	主格	宾格	主格	宾格	主格	宾格
单数	I	me	you	you	he she it	him her it
复数	we	us	you	you	they	them

巧记口诀：人称代词主与宾，八对需分清。它与你（们）形相同，其余都要仔细分。